

LES HABILLEUSES



SOMMAIRE

Note d'intention	02
Un parcours sensoriel en trois temps	03
- Rencontres In Situ	04
- Spectacle à motricité libre	05
- Tactiles Textiles	06
Partenaires et soutiens	07
La compagnie ResNonVerba	08
En images	09
Contact	12

Note d'intention Les Habilleuses

Le fil est à l'origine de chaque confection, il est source de création. Petits et grands l'adoptent de façon très intuitive. Tel un écho au cordon ombilical, depuis sa bobine, il se déroule et se déploie, serpente et se fraie un chemin.

Libre ou emmêlé, le fil est un symbole fort du lien qui nous relie à la fois à notre enfant et à notre propre enfance. Il nous retient, nous résiste, il se tend, se distant, se détend, se tisse...se faisant écho de nos relations, de nos interactions avec les autres et avec le monde.

De fils en aiguilles, des espaces textiles organiques apparaissent sous les doigts des danseuses-habilleuses pour devenir de curieux terrains de jeux destinés à révéler nos intelligences sensorielles, propices à revisiter notre relation tactile au monde.

Le dispositif des habilleuses se présente comme une suite d'expériences immersives qui stimulent et éveillent la sensorialité de l'enfant et offrent l'occasion aux adultes de retrouver le goût de la tactilité et le jeu de l'exploration.

Une parenthèse, un cocon à partager et à faire vibrer ensemble, où le corps se découvre, s'éprouve, questionne ses contours, son poids, sa verticalité, son rapport à la gravité...



Les Habilleuses

Parcours sensoriel en trois temps

Trois formes existent et se répondent. Trois formes qui permettent d'éprouver de manières différentes des enjeux communs. Dans ce dossier, découvrez les trois façons d'accueillir les Habilleuses.

Libre à vous d'envisager le dispositif complet ou bien de le proposer à la carte, avec la combinaison de votre choix.

Chaque élément est autonome et indépendant. Chacune des propositions répond à des spécificités propres.

- **Des rencontres In Situ** pour interroger le quotidien du tout-petit et les présences artistiques en structures d'accueil petite enfance.

- **Un spectacle à motricité libre** pour questionner les spécificités de l'adresse au très jeune public et jouer avec les frontières et les codes du spectacle vivant.

- **Tactiles Textiles** un espace sensoriel d'explorations libres conçu pour favoriser les relations parents-enfants et l'éveil des sens au coeur d'un environnement textile ludique et coloré.

Rencontres In Situ Les Habilleuses

Pour les lieux d'accueil petite enfance

Des temps de présences artistiques qui invitent à suspendre le temps.

Sous forme de kits scénographiques légers, composés d'une surface damier et de quelques valises garnies de confections textiles, la formule In Situ permet aux danseuses de se faufiler dans le quotidien de la très petite enfance pour appréhender les réalités des structures d'accueil.

Elles exercent leur capacité à s'adapter pour inventer et proposer des immersions sur mesure en se rendant disponibles et à l'écoute des besoins et des contraintes tout en préservant leurs intentions artistiques.



Avec la complicité d'une ou deux danseuses, les parcours In Situ permettent aux enfants et aux professionnelles de partager une expérience artistique à la fois chorégraphique et sensorielle. La légèreté du dispositif permet qu'il puisse se glisser avec facilité et en douceur dans le quotidien. Véritable terrain d'éveil sensoriel pour le tout-petit, il est aussi l'occasion pour les professionnelles de la petite enfance de dynamiser leur regard et de transcender leur quotidien en partageant cette expérience avec les enfants. Les confections textiles sont inspirantes et facilement reproductibles, afin de permettre aux adultes de piocher des idées à réinvestir.

Spectacle à motricité libre Les Habilleuses

Pour le très jeune public de 0-3 ans



L'occasion pour les tout-petits d'éveiller leur regard de très jeunes spectateurs dans un espace où les codes et les frontières du spectacle vivant ne s'imposent pas et où la motricité peut s'exprimer librement.

Une forme qui se déploie de sorte que l'enfant puisse explorer et toucher à sa manière, sous le regard et avec la complicité de son parent.

Un instant suspendu pendant lequel la relation est particulièrement en jeu, puisque l'adulte est tout à la fois témoin et partenaire de jeu de l'enfant.

Une des habilleuses accueille les familles et les invite à emprunter le chemin de fils qui jonche le sol depuis le couloir jusqu'à la salle habillée.

On traverse une penderie improbable, dite l'armoire de Narnia, symbole du passage entre le monde réel et le monde transcédé, avant de découvrir un espace composé de quatre sphères d'explorations conçues pour résonner organiquement.

S'ouvre alors un terrain de jeu à visiter, dans lequel on se déplace, stimulé par une irrésistible envie de toucher. Soutenue par un habillage sonore original composé sur mesure, qui invite à prendre son temps, à s'émerveiller et à affûter ses sens, l'installation se présente comme un cocon de fantaisies textiles en tout genre propices à l'intime.

Complices, les danseuses proposent un écho de l'instant et affûtent leurs regards et leurs présences pour révéler le sensible et rebondir sur ce qui émerge.

Durée de l'expérience interactive : 30 minutes (et plus si affinité)

Avec : Sophie Couineau et Eliz Barat
Création sonore : Nicolas Chavet

Tactiles Textiles Les Habilleuses

Zones d'explorations sensorielles pour adultes accompagnés d'enfants

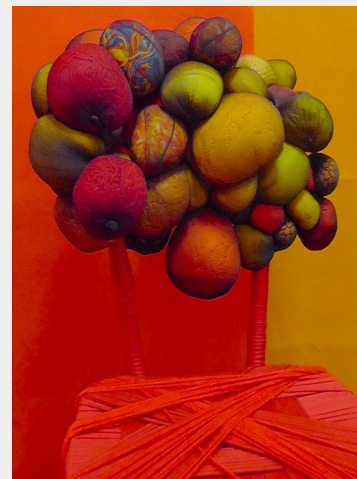
Sur mesure, l'installation sensorielle *Tactiles Textiles*, dépose ses valises chez vous le temps qui vous plaira. De une semaine à un mois, de 10m² à 80m², cet espace sensoriel caméléon vient se glisser dans le quotidien de vos structures et habiller vos espaces de passages, vos zones d'attentes et vos salles dédiées (salles d'attente, halls d'entrées, espaces de motricité, médiathèques...).

Du petit cabinet de curiosité à l'installation grandeur nature, cette galerie de suspensions, de tableaux textiles, de patchwork photos et de jeux tactiles en tout genre, met en appétit, stimule et réveille nos papilles dermiques.

Conçu pour les enfants et à l'attention des adultes, l'espace *Tactiles Textiles* est à découvrir et à parcourir ensemble, pour patienter, initier les regards et offrir le temps et l'occasion d'être et d'entrer en relations.

Motivés par l'irrésistible envie de toucher cette farandole de matières, de formes et de couleurs, les adultes ainsi plongés dans cette installation sensorielle, retrouvent l'élan pour explorer aux côtés du jeune enfant, ils re-convoquent des sensations oubliées, que le temps a parfois inhibé.

Inspiré de la scénographie des Habilleuses, cet espace sensoriel est idéal en amont du spectacle, en complément ou en résonance.



Partenaires et soutiens Les Habilleuses

Compagnie ResNonVerba

CCALS Communauté de Communes Anjou Loir et Sarthe

Le SAAS Structure Artistes Associés & Solidaires

DRAC Pays de la Loire Pôle territorial

Festival Boule de Gomme Centre Social Jean Vilar

Association Toile d'Éveil

Association Enfance et Musique



La compagnie RES NON VERBA

Le geste plutôt que la parole

ResNonVerba est fondée à Angers en 2012.

Portée par Eliz Barat et Sophie Couineau, deux artistes chorégraphiques et pédagogues diplômées d'état en danse contemporaine, la compagnie oeuvre dans le champ du spectacle vivant, avec une prédilection pour la danse contemporaine et l'hybridation des genres.

Conjuguant leurs influences variées et leurs goûts communs, les deux artistes ont à cœur de proposer des spectacles aux langages multiples mais dont le germe tient toujours en ce désir de surprendre et décaler, en douceur.

Attachée à l'ouverture du spectacle au plus grand nombre, la Compagnie propose depuis sa création, de nombreux projets de médiation artistique et d'ateliers auprès de publics très diversifiés (enfant, adultes, personnes en situation de handicap, résidents d'EHPAD etc...).

Après « Mousses », « Pépin Pépité » et « 30 grammes au bain marie » deux nouveaux projets artistiques ont vu le jour en 2021 : « Jérémy Fisher » spectacle pluridisciplinaire à partir de 7 ans, porté et mis en scène par Sophie Couineau, et « Les Habilleuses » spectacle à motricité libre, espace sensoriel textile et dispositif In Situ, à destination de la petite enfance et du très jeune public, porté et confectionné par Eliz Barat.

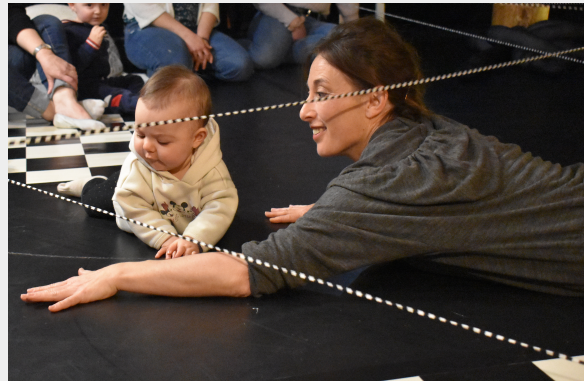
Les Habilleuses en images

- Rencontres In Situ -



En images

Les Habilleuses - Spectacle immersif -



Les Habilleuses en images

- Tactiles Textiles -



27.04.2023.

Merci pour cette installation magnifique et magique. Nous avons pu vivre d'émerveillement dans les yeux des enfants (et des adultes également) Merci pour votre travail et les heures passées à perfectionner ce lieu qui nous a, vous pouvez le croire, beaucoup inspiré.

Musée crèche Couleurs de Maine à Bouchemaine

28/04/23

Un moment doux pour nos petits. Sasha 21 mois a adoré. Merci!

28.04.23

Merci pour cet espace si bien pensé, doux et apaisant. Votre travail est magnifique! Apprécié autant par les enfants que les professionnelles. Bravo!

Un grand merci pour ce moment tant dans un espace qui chambouille le décor, que dans la pièce, ouvre les yeux. Une magnifique installation pleine de propositions d'exploration, surtout sur le point que les enfants n'ont que deux ans!

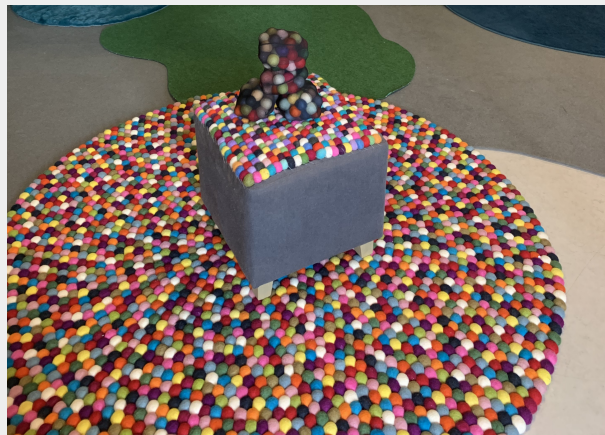
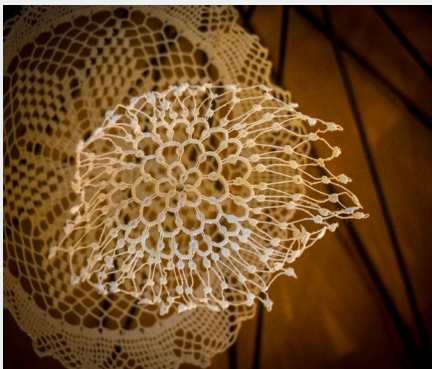
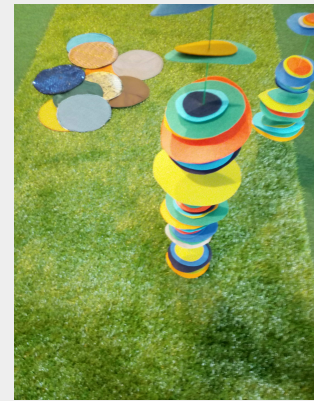
Vivement le prochain spectacle!
Thomas (11m) et Emily

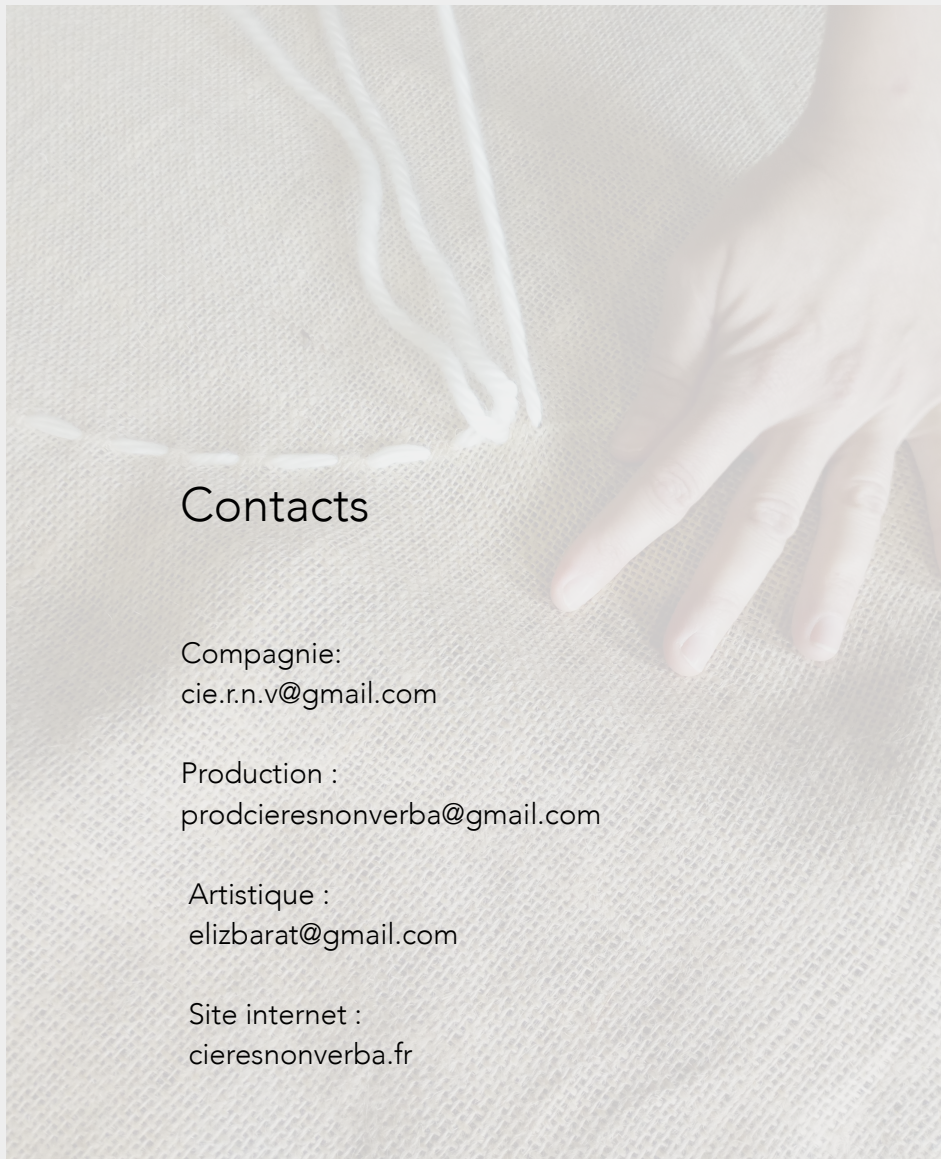
Très bel espace. Bravo! J'ai passé un superbe moment avec mon fils de 2 ans.
Thomas & sa maman

Les enfants ont adoré, merci bcp!

Très bel endroit. Merci pour cette belle découverte.
Beno et ses parents
Théo et Nina

C'est impressionnant d'imagination. Très à adorer!
Christelle





Contacts

Compagnie:
cie.r.n.v@gmail.com

Production :
prodciernesnonverba@gmail.com

Artistique :
elizbarat@gmail.com

Site internet :
ciernesnonverba.fr

Cie
Res
Non
Verba.